



Доступность информации о производстве и энергоресурсах как ключ к повышению эффективности работы предприятия

**Шопин Андрей, к.т.н.,
директор по развитию и коммерции
СМС - Информационные технологии, ГК СМС-Автоматизация**

+7 927 2638621



Повышение эффективности

Цели

- Зачем повышать? Снижение расходов или увеличение доходов?
- Цели формализованы?
- Можно ли не повышать?

Реализация

- Есть ли актуальная информация?
- Можно ли в любой момент получить оперативную информацию?
- Легко ли видеть отклонения? Можно ли управлять по отклонениям?

Информация – ключевое преимущество



Недоступность информации

Почему плохо?

- Неоперативность
- Недостоверность
- Человеческий фактор
- Большие накладные расходы на обработку данных

НАКЛАДНАЯ № 153
 « 12 » марта 2002 г.
 на вывоз слитков (заготовки)

Из цеха № 2 В цех № 4

Сплав	Размер	№ партии	Кол-во, шт.	Вес, кг.
Л63	1,5x600x1500	Г-331	4	1465
ЛМЦ 58-2	1,4x200	Г-332	9	4650
Л68	1,6x90	6/712	12	2620

накладная.xlsx - Microsoft Excel

Главная Вставка Разметка страницы Формулы Данные Рецензирование Вид Разработчик Надстройки

Буфер обмена Вставить Шрифт Выравнивание Число

Общий % 000

Стили Вставить Удалить Формат Ячейки

Сортировка и фильтр Найти и выделить Редактирование

F16

	A	B	C	D	E	F	G
1		НАКЛАДНАЯ №	153				
2							
3	Из цеха №	2		В цех номер	4		
4							
5	Сплав	Размер	№ партии	Кол-во, шт.	Вес, кг		
6	Л63	1,5x600x1500	Г-331	4	1465		
7	ЛМЦ 58-2	1,4x200	Г-332	9	4650		
8	Л68	1,6x90	6/712	12	2620		
9							
10							
11							

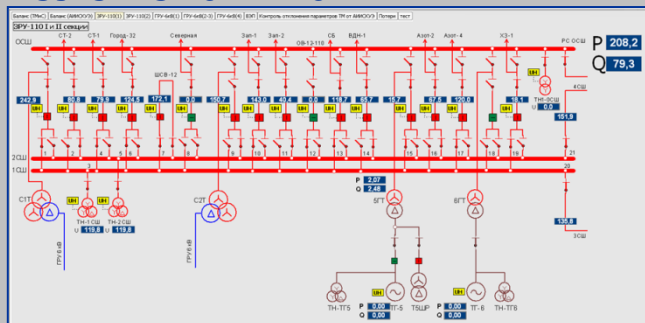
Готово Лист1 Лист2 Лист3 140%

стали 50 лет назад



Отсутствие интеграции данных

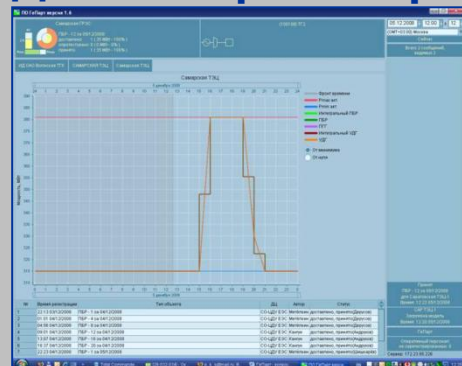
Телемеханика



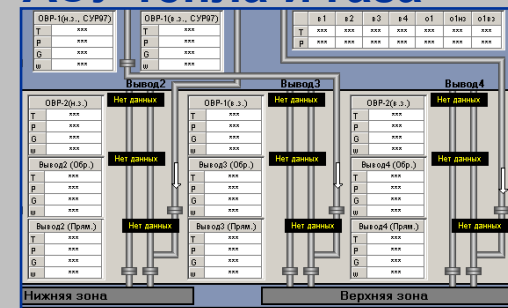
АИИС КУЭ

Генератор	Последнее значение по АИИСКУЭ
ТГ-1	36,9
ТГ-2	0,0
ТГ-3	58,6
ТГ-4	70,7
ТГ-5	0,0
ТГ-6	55,9
Сумма по ТЭС	370,1

Диспетчерский график



АСУ тепла и газа



Ручной ввод

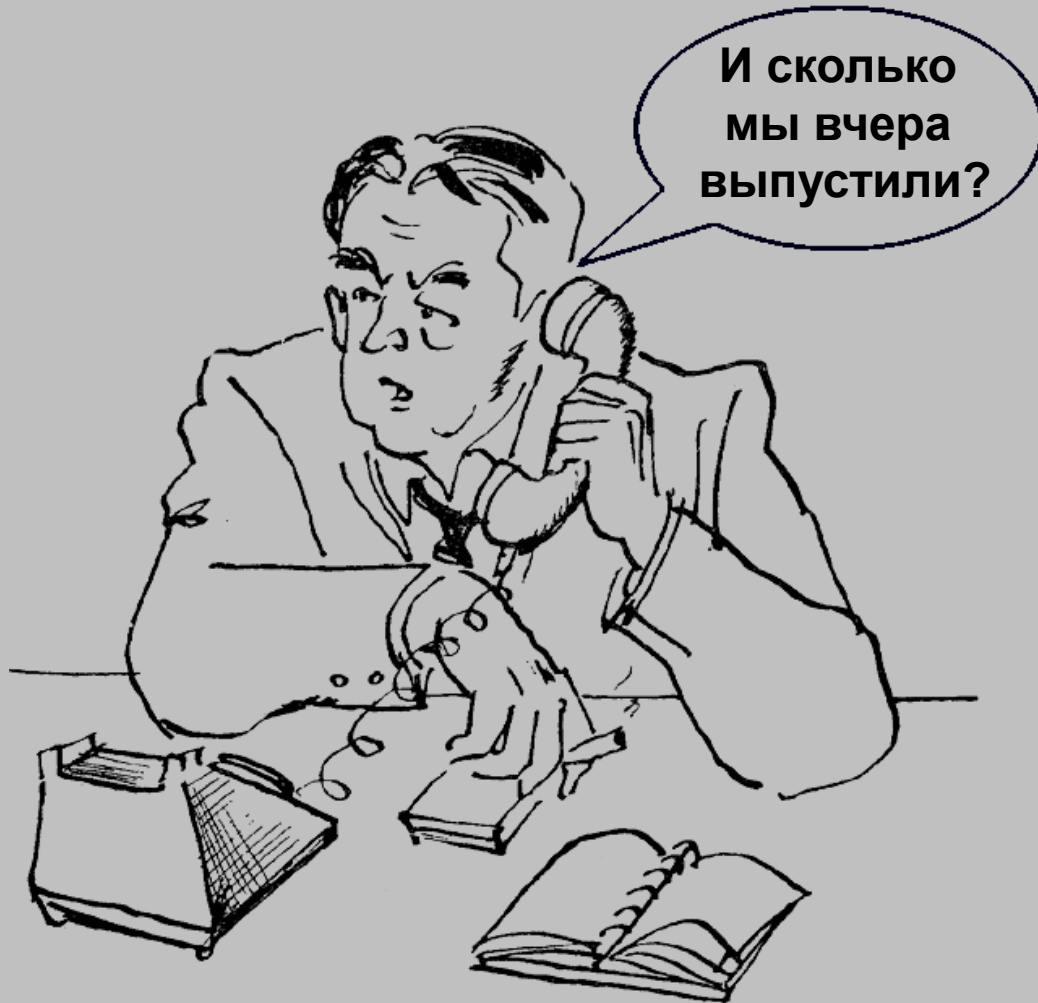


АСУТП





Неэффективное управление

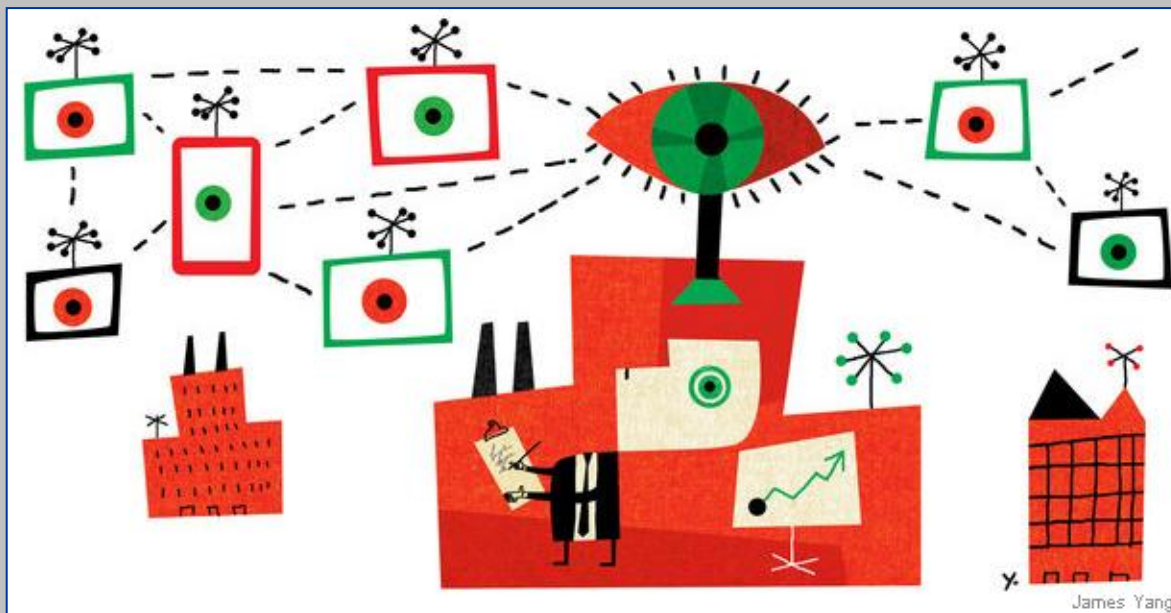


Почему плохо?

- Много времени на рутину
- Нет времени на управление изменениями
- **Управление на основе опыта и интуиции**



Цена неэффективности



Эффективность компаний, в которых решения принимаются на основе «**анализа информации**», на 5-6% выше*, чем у тех, кто традиционно использует «**опыт и интуицию**».

* По данным исследования Эрика Бринйолфссона, статья «When There's No Such Thing as Too Much Information», New York Times, 24 апреля 2011 года

http://www.nytimes.com/2011/04/24/business/24unboxed.html?_r=1



Информационные системы производства

Назначение: Информация для людей и систем

Решаемая проблема – недоступность информации

- Данные на предприятии есть, но не используются или использование затруднено
- Сотрудники тратят массу времени на обработку технологической информации

Цель внедрения системы

- Повысить производительность труда специалистов за счет предоставления им доступа к информации о производственном процессе и автоматизации обработки данных



Рекомендации

- **Измеряйте все!**
- Получите данные за прошлое, сравнивайте
- Упрощайте доступ к данным (сделайте единую точку доступа к данным)
- Сделайте использование данных удобным
- Давайте данные всем, кому они нужны
- Автоматизируйте рутинные операции, отслеживайте отклонения
- Получайте всю информацию со своего рабочего места
«Реализация проекта уже сегодня позволила нам сократить время разбора производственных ситуаций и исключить экстренные командировки технических экспертов на удаленные производственные площадки (директор филиала ОАО «Волжская ТГК» Владимир Дикоп)»
- Внедрите **принятие решений на основе информации**



Ссылки и ресурсы

<http://infocont.ru>

- аналитические материалы
 - проблема недоступности информации
 - информационные системы производства
 - статьи в журналах
- описание Инфоконт
- решения и проекты
- демо-версия Инфоконт

Главная - Инфоконт

программный комплекс
ИНФОКОНТ

ПРОБЛЕМЫ И РЕШЕНИЯ | АРХИТЕКТУРА СИСТЕМЫ | ОПЫТ ВНЕДРЕНИЯ | ПУБЛИКАЦИИ | ОПИСАНИЕ ДЕМО-ВЕРСИИ | КОНТАКТНАЯ ИНФОРМАЦИЯ

Инфоконт — платформа для создания информационной системы производства

Отображение графиков

- Показ графика за один клик
- Индивидуальная или общая ось для нескольких параметров
- Просмотр значений параметров с помощью визира
- Табличное представление
- Передача данных в Excel

Идентификатор	Дискрет	Время	Значение
Средн. с нач. часа	10 секунд	14.06.2012 18:48:50	163,5420
Р. суц.	10 секунд	14.06.2012 18:48:50	162,8377

Нет информации о производстве? Инфоконт даст её!

Обычно информация в принципе есть, но она раскидана по системам учета и контроля и доступна не всем, а ее получение трудоемко. Это порождает проблемы

Если информация есть в разрозненных системах, то ее можно собрать и предоставить тем, кому она нужна.